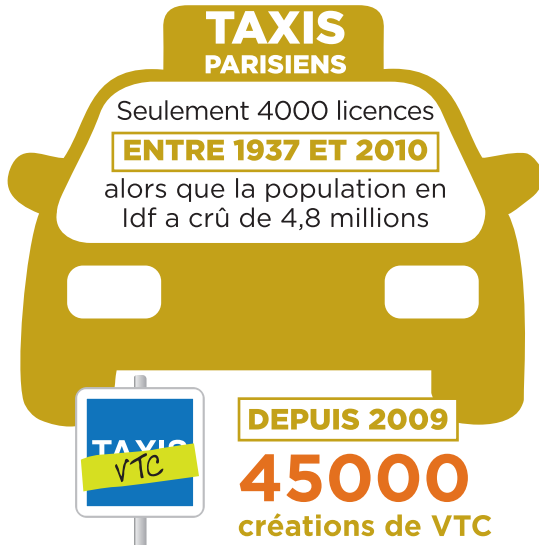
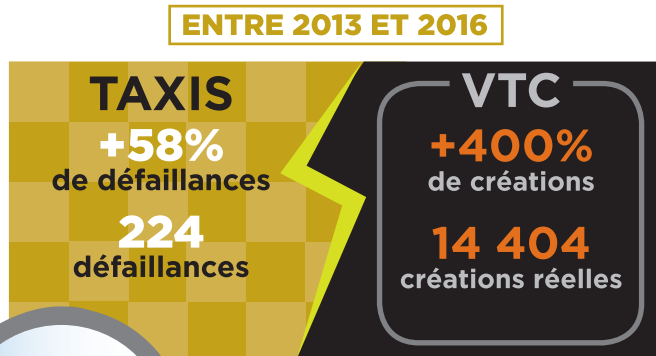


DYNAMISME DE L'ÉCONOMIE COLLABORATIVE EN FRANCE

FAVORISÉ PAR UN DÉSÉQUILIBRE ENTRE L'OFFRE ET LA DEMANDE DANS 2 SECTEURS TRADITIONNELS

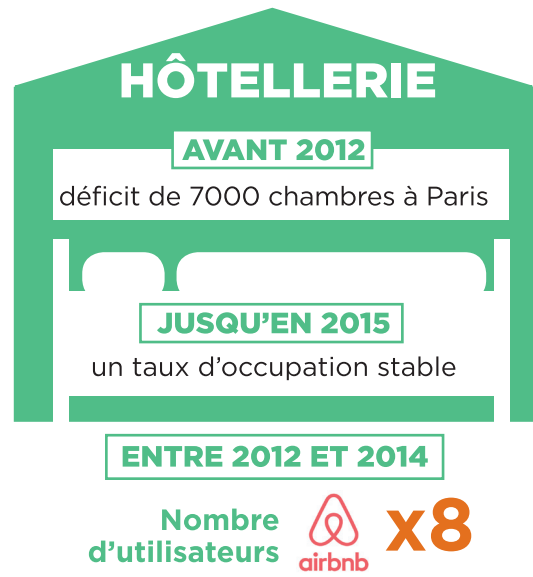


DÉFAILLANCES DES TAXIS COMPENSÉES PAR LES CRÉATIONS DE VTC

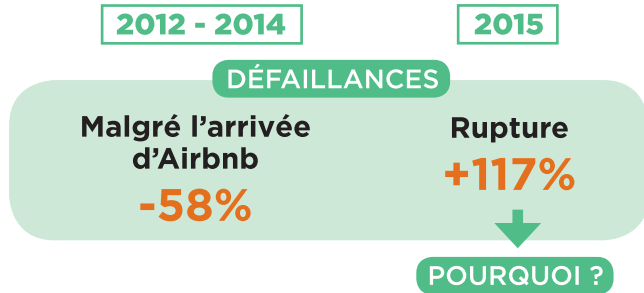


Ile-de-France
+135%,
1/4 des défaillances de taxis en France

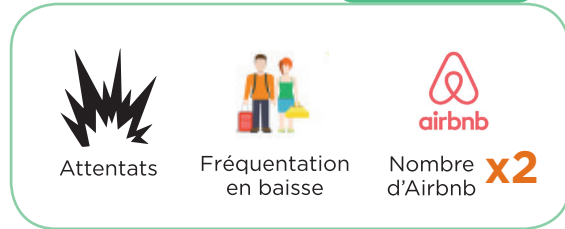
1 défaillance = plus de 3 emplois



HÔTELLERIE RÉAGIT DIFFÉREMMENT : RUPTURE DÈS 2015



POURQUOI ?



NOUVELLES RÉGLEMENTATIONS : ATTENTION À L'EMPLOI

**SI OFFRE VTC
-20%**

- +0,15 point**
DU TAUX DE CHÔMAGE EN FRANCE ET IDF
- 17 000** CHÔMEURS EN PLUS
- BAISSSE DES DÉFAILLANCES DES TAXIS TRADITIONNELS